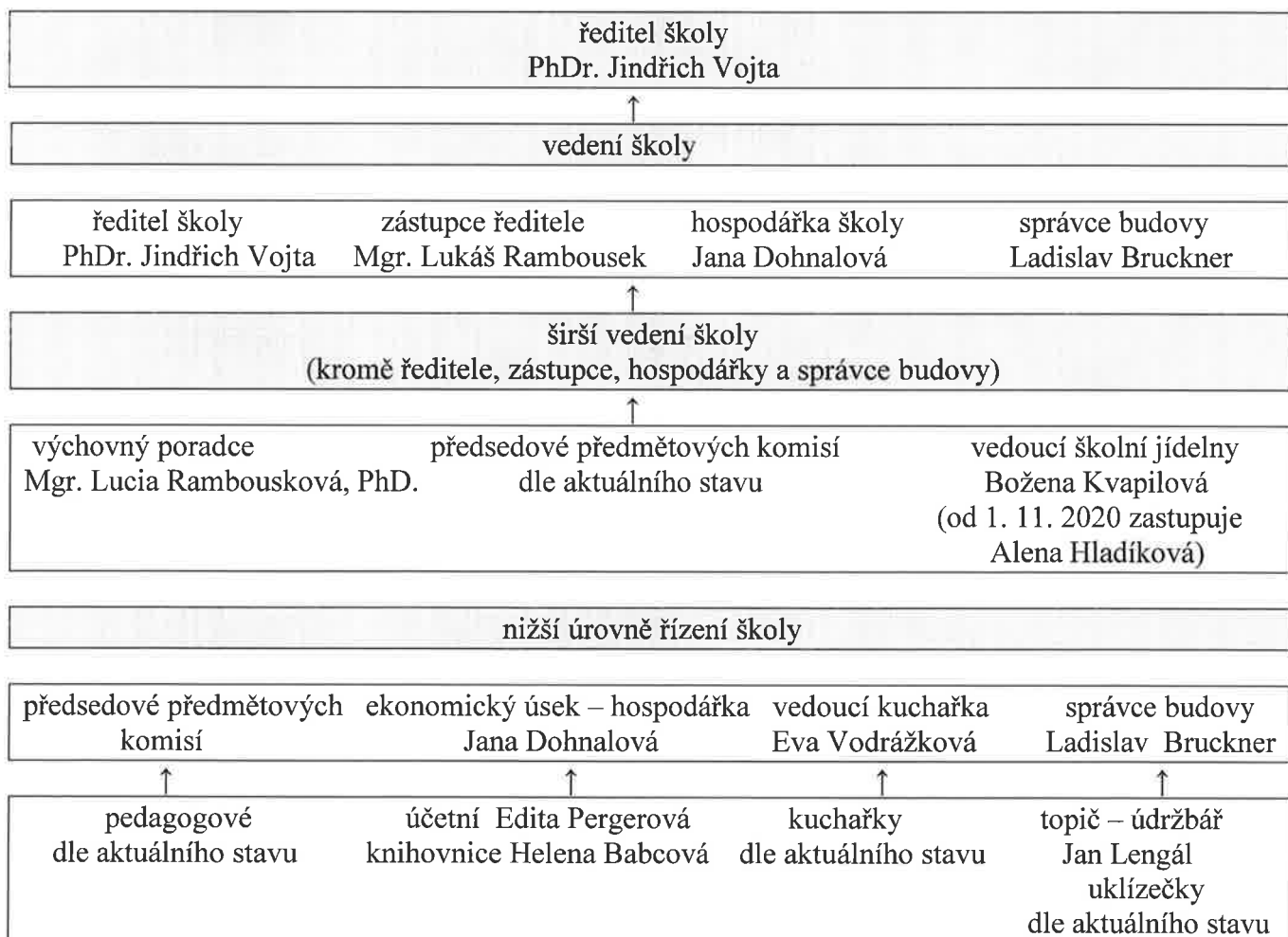


Organizační struktura školy

Stupně řízení

3. stupeň řízení: PhDr. Jindřich Vojta, ředitel, statutární orgán
2. stupeň řízení: Mgr. Lukáš Rambousek, statutární zástupce ředitele (vedoucí zaměstnanec podřízený pouze řediteli školy, přímý nadřízený všech vedoucích zaměstnanců zařazených do 1. stupně řízení, řídí všechny pedagogy, zastupuje ředitele také v jednání se všemi nepedagogickými zaměstnanci, je oprávněn organizovat, řídit a kontrolovat práci všech zaměstnanců)
1. stupeň řízení: Jana Dohnalová, hospodářka (řídí účetní a knihovnici)
Božena Kvapilová, vedoucí školní jídelny (řídí všechny zaměstnance školní jídelny)
Ladislav Bruckner, správce budovy školy (řídí práci provozních zaměstnanců v oblasti úklidu a údržby školy)
0. stupeň řízení: Eva Vodrážková, vedoucí kuchařka (řídí práci podřízených kuchařek a také pomocných sil ve školní kuchyni)

Řízení školy - praxe



Správce informačních technologií a PC sítě, vedoucí doplňkové činnosti – podléhají přímo řediteli školy

Ing. Petr Lešák (koordinátor ICT technologií, správce sítě), Ing. Luboš Hlava (doplňková činnost)

Pracovník odpovědný za minimální preventivní program – podléhá přímo řediteli školy, spolupráce s výchovným poradcem

Mgr. Stanislav Ulvr (minimální preventivní program)

Organizační struktura školy vychází z organizačního a provozního řádu školy a je aktualizována podle provozních, personálních a finančních podmínek školy.

© VOJ, aktualizace k 1. 11. 2020, platí do odvolání



PhDr. Jindřich Vojta

ředitel Gymnázia Ivana Olbrachta Semily

Gymnázium Ivana Olbrachta Semily,
GYMNÁZIUM Nad Špejcharem 574
 příspěvková organizace
513 01 SEMILY
Tel.: 481 622 544
Tel./fax 481 622 773